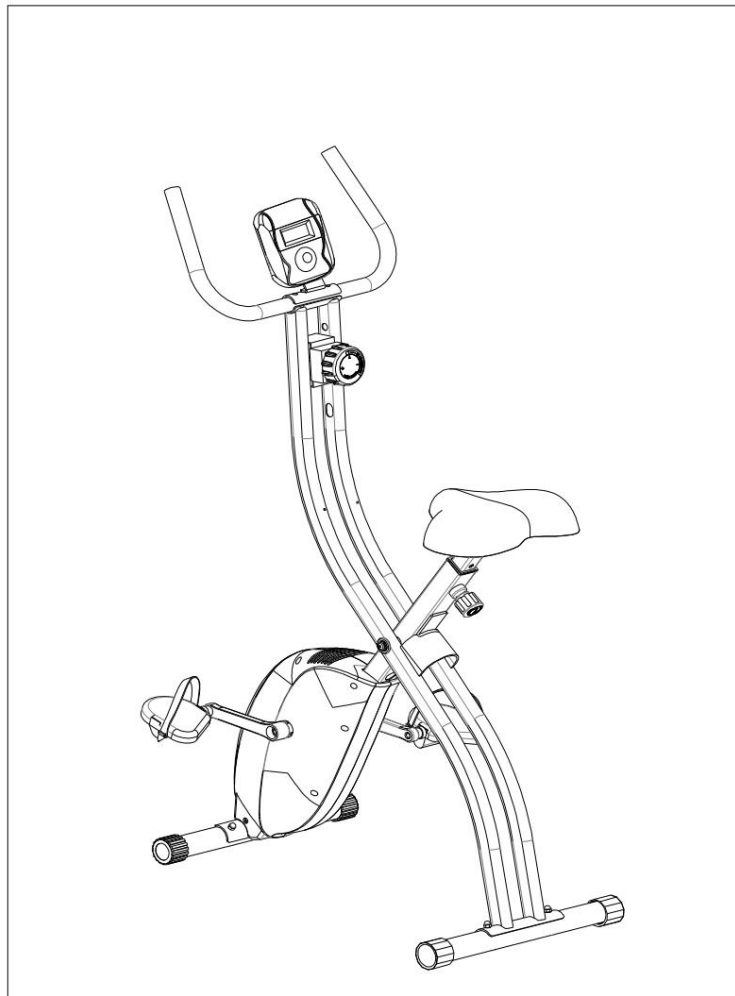




MASTER® R02 X-bike

MAS4A016

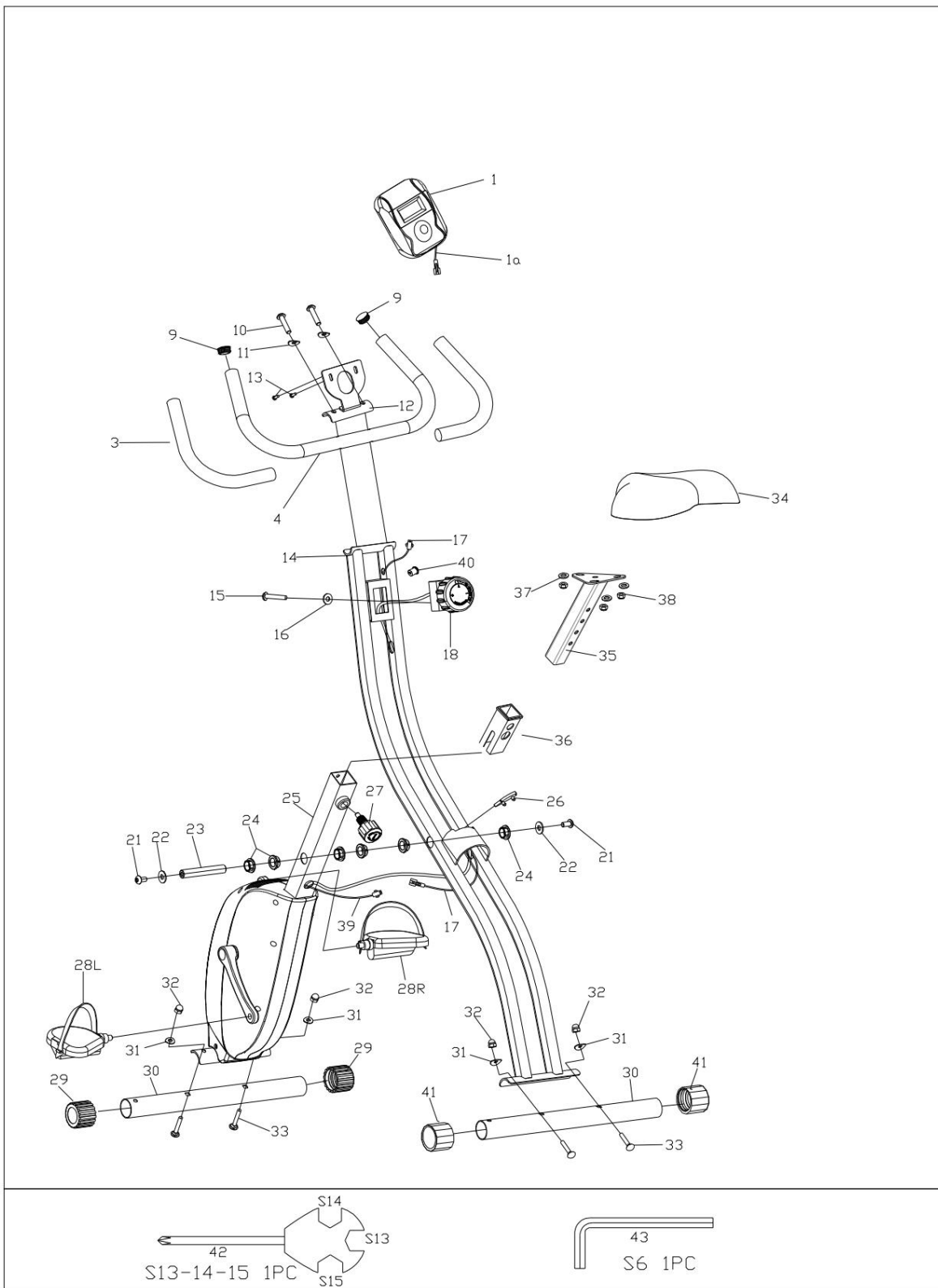


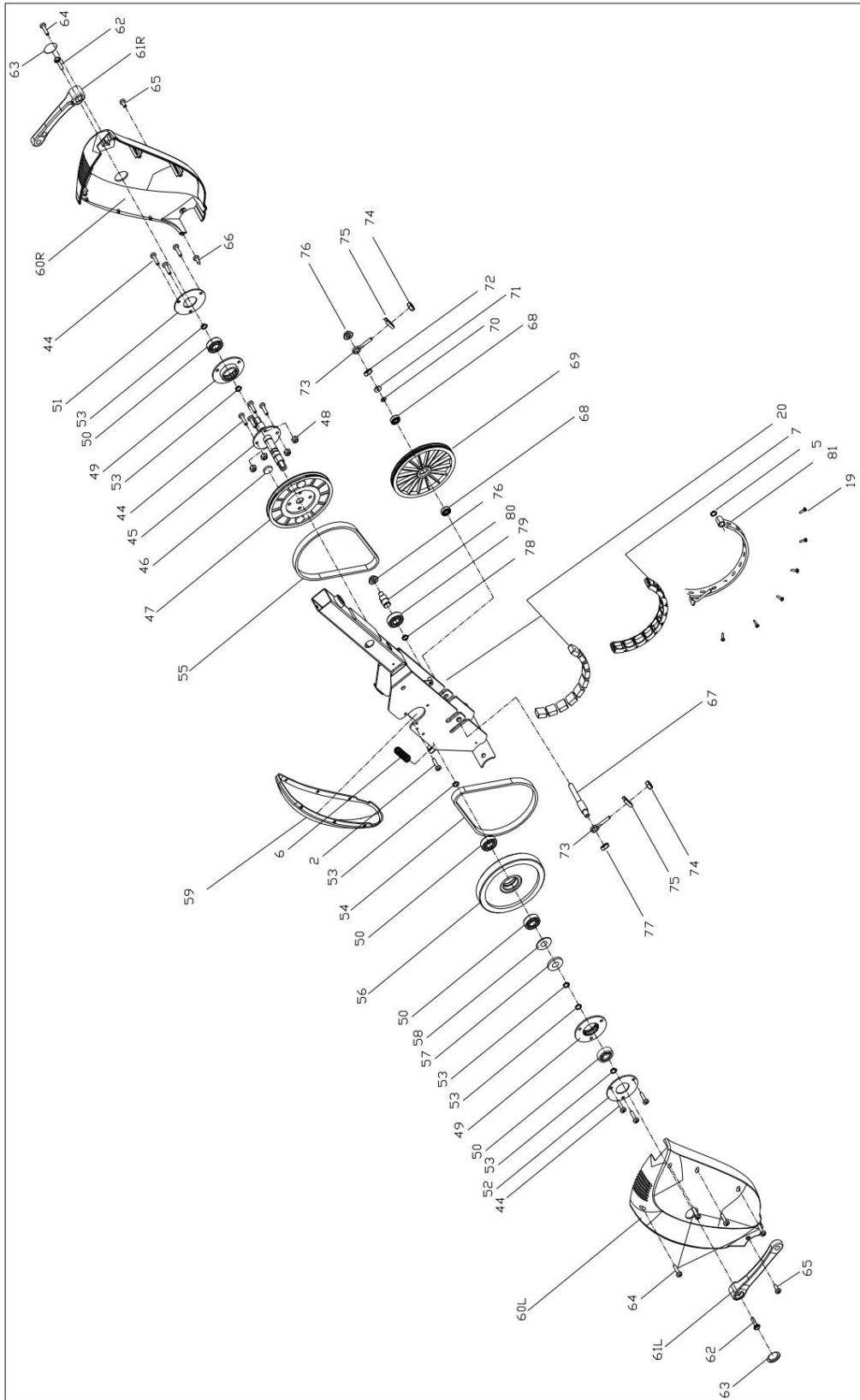
РЪКОВОДСТВО ЗА СОБСТВЕНИКА

ВАЖНО!

Моля, прочетете внимателно това ръководство, преди да използвате това оборудване.

Разгънат изглед:



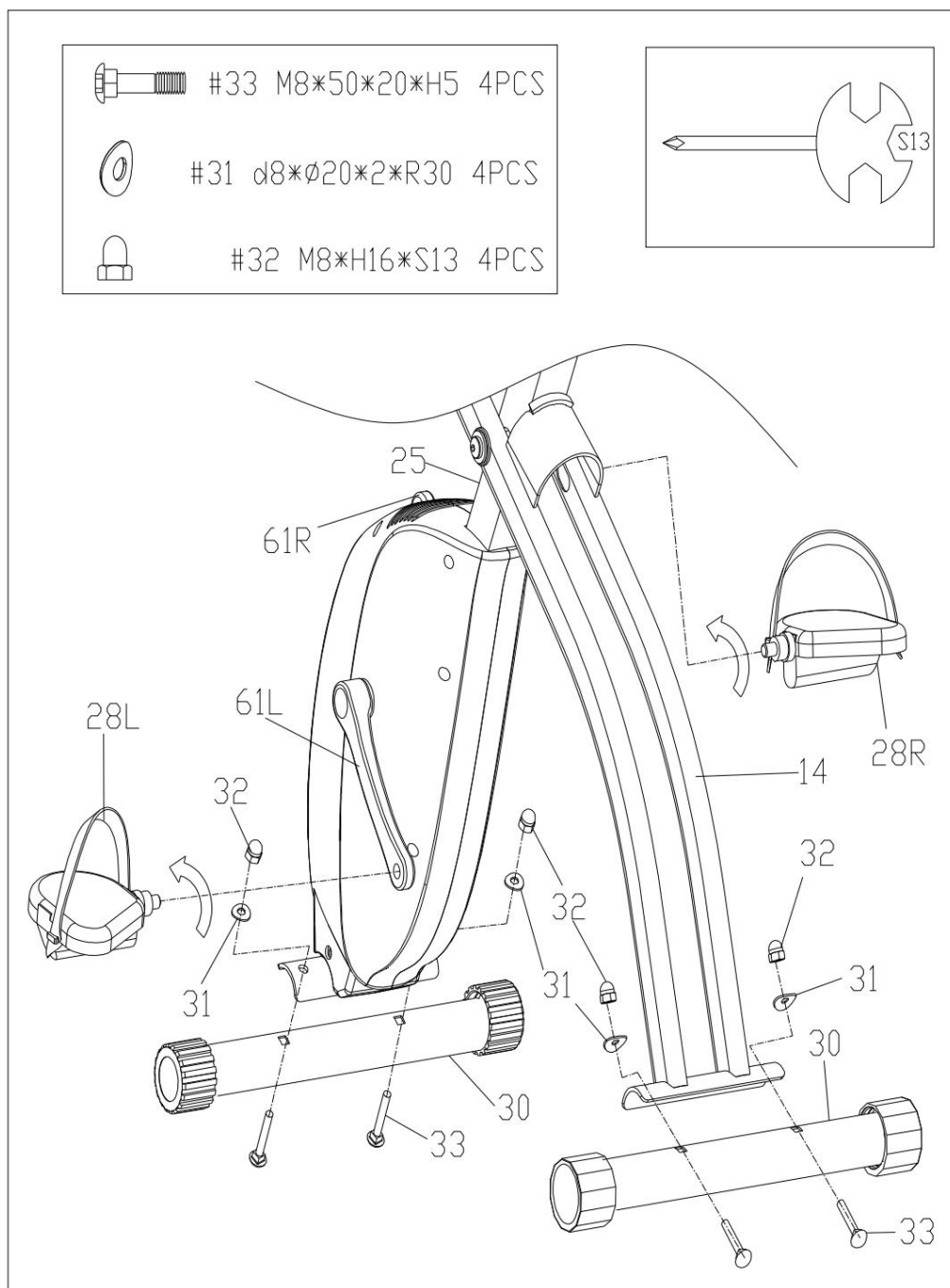


Списък с части

НЕ.	Описание	Количество
1	Монитор	1
2	Винт М6*10*Ф12	1
3	Пяна за захващане Ф23*5*350	2
4	Преден подлакътник	1
5	Пръстен на вала d10	1
6	Пружина за налягане	1
7	Магнитна решетка 20*20*10*Ф157	1
8	Комбинация от магнитни плочи	1
9	Тръбна тапа Ф25*16	2
10	винта М8*40*20*С6	2
11	Дъгова шайба d8*Ф20*2*R16	2
12	Комбинация от калъфи за подлакътници	1
13	Винт М5*12*Ф10	2
14	Задна основна рама	1
15	Винт М5*16	1
16	Шайба d5	1
17	Сензорен проводник	1
18	Копче за опъване	1
19	Винт ST3.5*10*Ф7	6
20	Квадратен магнит 19.5*19.5*10 21 Болт М8*16*С6	10 2
22	Шайба d8*Ф25*2	2
23	Втулка на шпиндела Ф28*3*Ф21.8*7*Ф17	1 6
24	Предна основна рама	1
25	Лимит Мат	1
26	Копче М16*1.5*22*Ф37	1
27	28 ляв/десен педал ляв/десен	2
28	Крайна капачка	2
29	Стабилизираща тръба за крака 31	2
30	Дъгова шайба d8*Ф20*2*R30	4
31	Гайка М8*Н16*С13	4
32	Квадратен болт М8*50*20*Н5	4
33	Седло	1
34	Седловидна тръба	1
35	Втулка F38*38*F30*30*L96 37 Шайба d8*Ф16*1.5	1 3
36	Гайка М8*Н7.5*С13	3
37	Сензор	
38	Щепсел Ф12*11*Ф3	11

41	Крайна капачка	2
42	гаечен ключ S13-14-15	1
43	гаечен ключ S6	1
44	Болт М6*12*Ф12	10
45	колянов мост	1
46	Магнит	1
47	Коланна плоча	
48	Найлонова гайка М6*Н6*С10	1
49	Седалка на лагера	4 2
50	Лагер 6003Z	4
51	Плоча на ос 1	1
52	Плоча на ос 2	1
53	Пръстенова шайба d17 54	6
54	Ремък 3PJ240 55 Ремък	1
55	3PJ230 Магнитно колело 1.5*Ф157	1
56	Шайба d17*Ф22*1	
57	Вълнообразна шайба d17*Ф22*0.3	
58	Среден плащенец	1
59	60Л/Д Капак на веригата	2
60	61Л/Д Курбел 62	2
61	Болт М8*20*С13 63 Тапа за курбел 64 Винт ST4.2*19*Ф8	2 2
62		5
63	65 Винт ST4.2*13*Ф8	2
64	66 Винт ST3*10*Ф5.6	1
65	67 Ос	1
66	68 Лагер 6900Z	2
67	69 Коланна плоча	1
68	70 Шайба d10*Ф14*1	1
69	71 Шайба d10*Ф20*2	1
70	72 Гайка М10*1*Н5*С17	1
71	73 Регулируем верижен винт	2
72	74 Гайка М6*Н5*С10	2
73	75 U плоча	2
74	76 Гайка М10	2
75	77 Nut М10*1*Н7*С17	1
76	78 Пръстенова шайба d15	1
77	79 Лагер 6202Z 80	1
78	Назъбен мост	1

Стъпка 1:



а. Прикрепете тръбата на стабилизиращата крачка (30) към предната основна рамка (25) и задната основна рамка

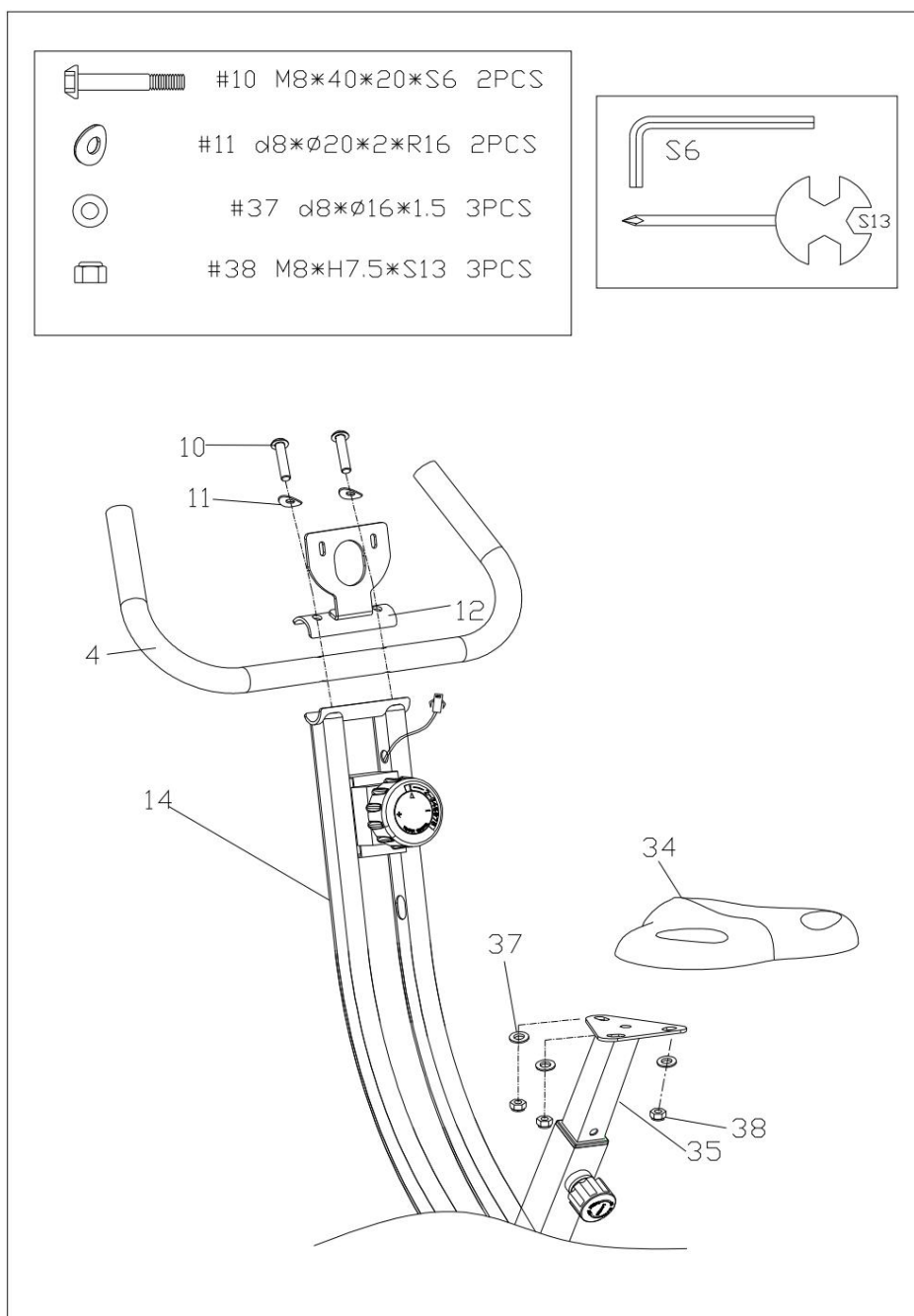
Рамка (14) с помощта на 4 квадратни болта (33), 4 дъгови шайби (31) и 4 гайки (32).

б. Прикрепете левия педал (28L) към левия курбел (61L), както е показано.

Повторете за десния педал (28R) към десния колян вал (61R) със същия монтаж

стъпката е показана, с изключение на това, че десният педал е с резба по часовниковата стрелка.

Стъпка 2:



г. Прикрепете комбинацията от преден подлакътник (4) и капак на подлакътника (12) към задната

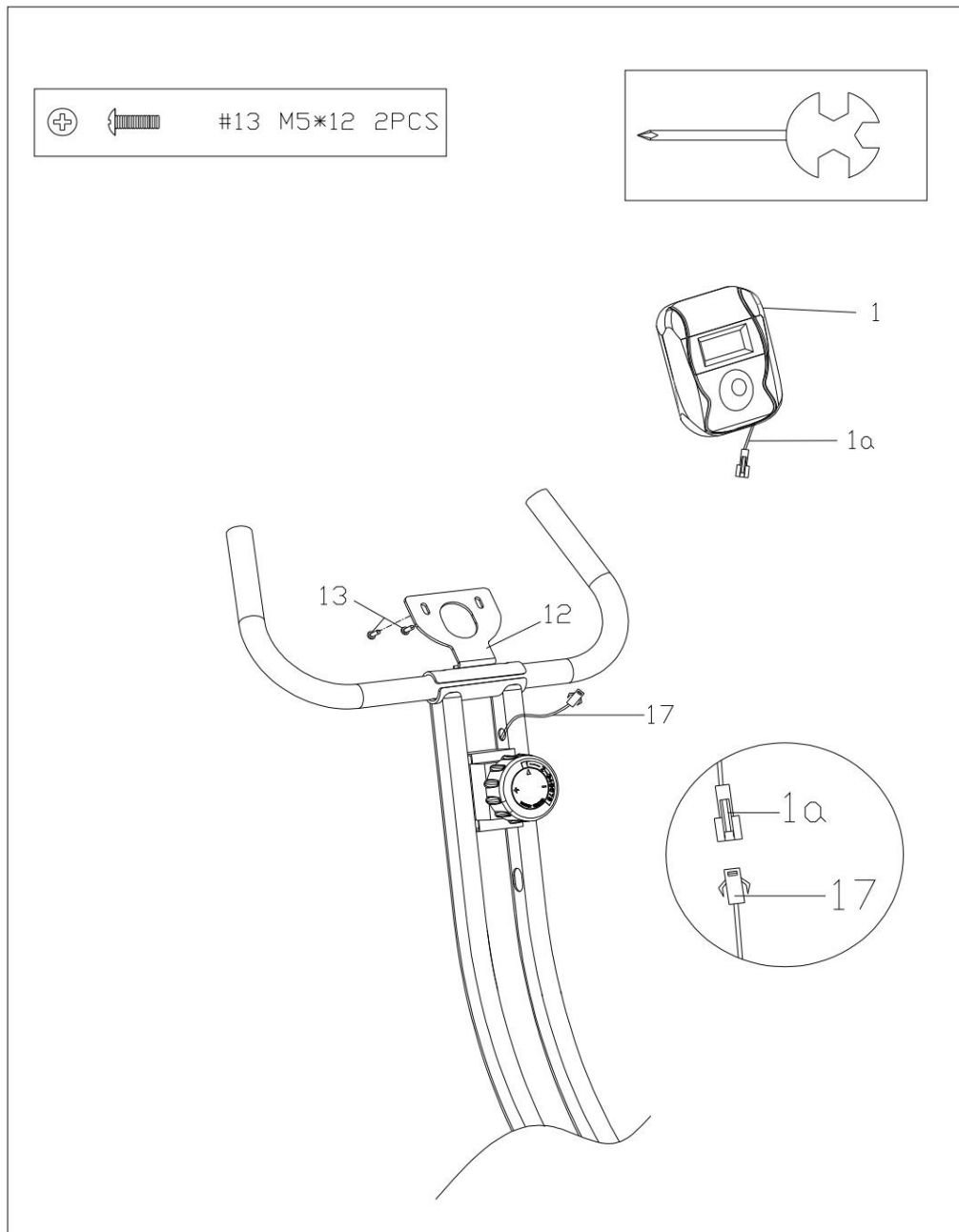
Главната рамка (14) с помощта на 2 винта (10) и 2 дъгови шайби (11).

д. Отделете и трите гайки (38) и шайби (37) от седлото (34).

ф. Поставете тръбата на седалката (35) в задната основна рамка (25), след което закрепете седалката

(34) към седловидната тръба (35) с 3 гайки (38) и 3 шайби (37).

Стъпка 3:



b. Свържете свързващия кабел на монитора (1a) с кабела на сензора (17) и го фиксирайте

Монитор (1) върху комбинацията от капак на подлакътника (12) с 2 винта (13).

Сглобяването е завършено.

Инструкция за работа с компютър

Функции и операции

Монтаж на батерии

Моля, поставете една батерия AAA 1.5V в отделението за батерии на гърба на монитора.

(Винаги, когато батерията бъде извадена, всички стойности на функциите ще бъдат нулирани.)

Автоматично включване/изключване

Докато потребителят започва тренировка, дисплеят автоматично ще показва стойността на тренировката. След като спре тренировката за повече от 256 секунди, дисплеят ще се изключи. Но стойността на тренировката ще се запази. Когато потребителят започне тренировка отново, стойността на тренировката ще се натрупва непрекъснато.

Автоматично сканиране

След като мониторът се включи или се натисне клавишът Mode (Режим), LCD дисплеят ще покаже всички стойности на функциите: Време-Калории-Скорост-Разстояние-Километраж. Всяка стойност ще се задържи за 6 секунди.

Скорост

Показва текущата скорост на тренировка от 0,0 до 999,9 км/ч или мили/ч. Потребителят може също да натисне бутона Mode, за да покаже стойността на скоростта.

Разстояние

Показване на разстоянието на пътуването от 0,0 до 999,9 км или мили. Потребителят може също да натисне клавиша Mode, за да покаже стойност на разстоянието.

Време

Показване на времето за тренировка от 00:00 до 99:59. Потребителят може също да натисне бутона Mode, за да покаже тренировката. стойност на времето.

Калории

Показване на консумацията на калории по време на тренировка от 0.0 до 9999. Потребителят може също да натисне бутона за режим, за да покаже стойността на консумацията на калории.

Километраж

Показване на общото натрупано разстояние от 0,0 до 9999. Потребителят може също да натисне бутона за режим, за да покаже стойността на километража.

Нулиране

Натиснете бутона Mode за 2 секунди, всички функционални стойности с изключение на километража ще бъдат нулирани.

Забележка:

1. Ако компютърът показва необичайни резултати, моля, поставете отново батерията и опитайте отново.
2. Спецификации на батерията: 1.5V UM-4 или AAA (1 бр.).
3. Батериите трябва да бъдат извадени от уреда, преди той да бъде бракуван, и да бъдат изхвърлени

безопасност.