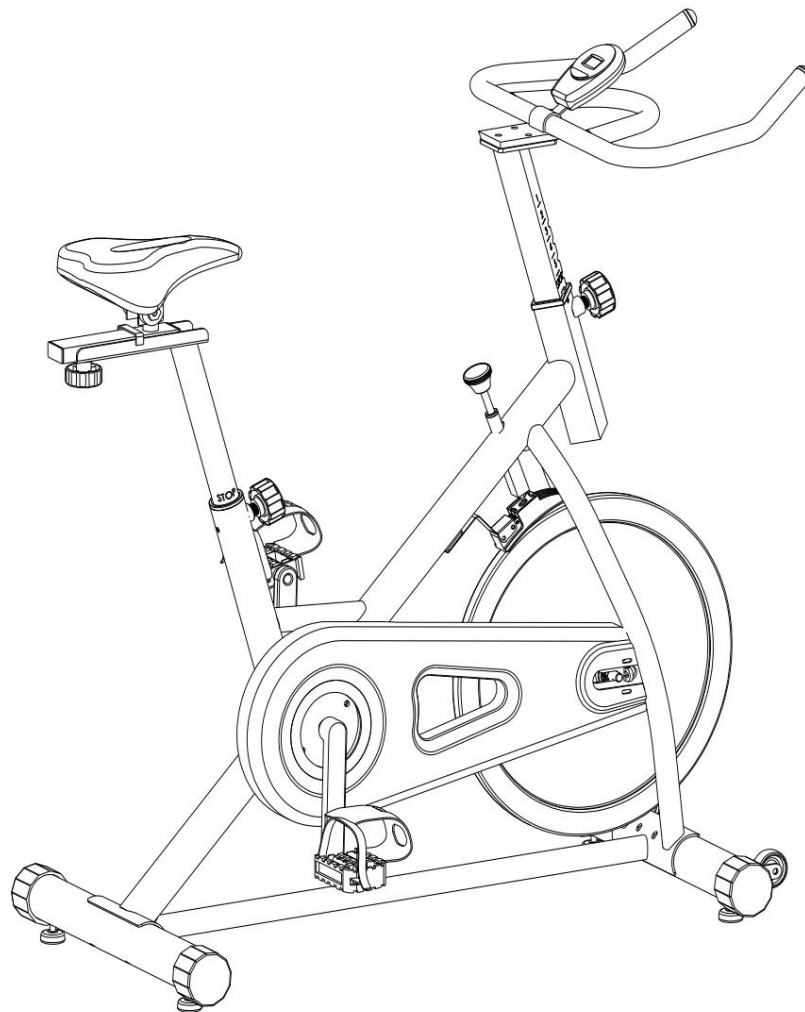




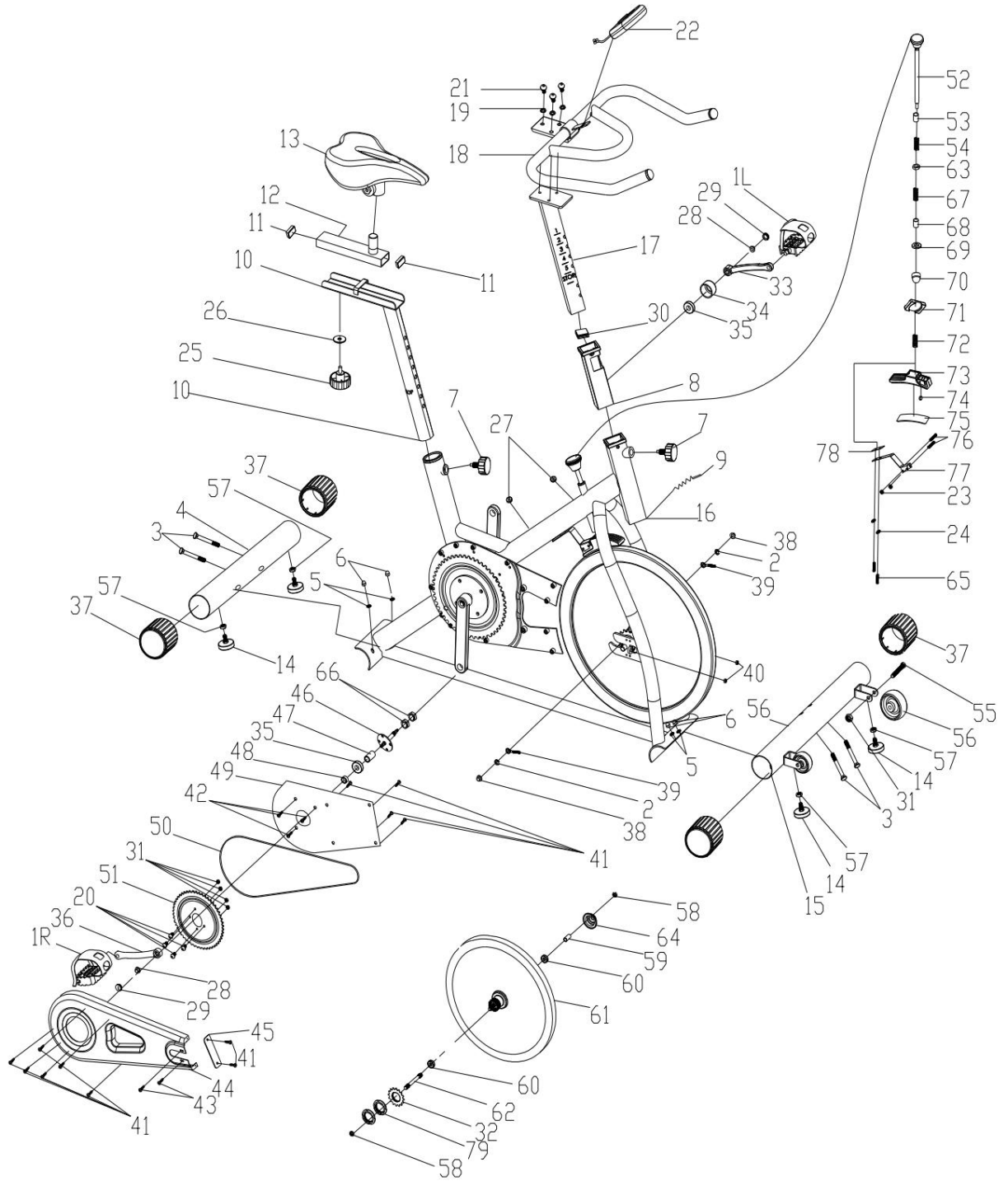
Спининг велоергометър MASTER X-14

MAS-X14

Ръководство за потребителя



РАЗГЛОБЕН ИЗГЛЕД И СПИСЪК С ЧАСТИ:

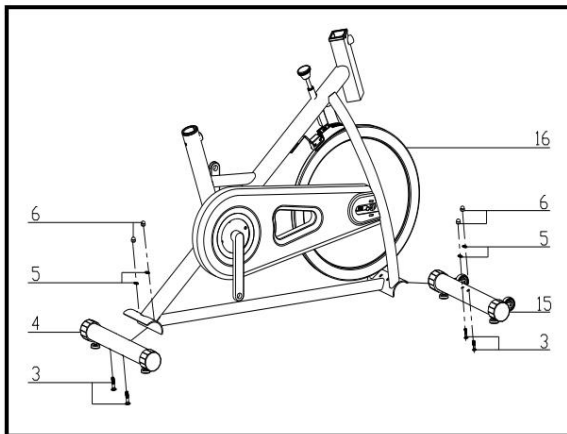


ИНСТРУКЦИИ ЗА СГЛОБЯВАНЕ:

1. ПОДГОТОВКА:

- А. Преди сглобяване се уверете, че ще имате достатъчно място около предмета.
- Б. Използвайте наличните инструменти за сглобяване.
- С. Преди сглобяване, моля, проверете дали всички необходими части са налични (в горната част на тази инструкция ще намерите чертеж на всички отделни части (обозначени с номера) от които се състои този артикул.

2. ИНСТРУКЦИИ ЗА СГЛОБЯВАНЕ:

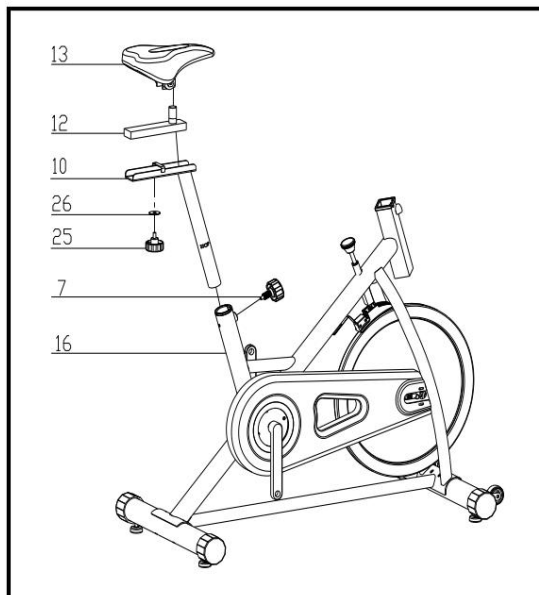


ФИГ. 1

ФИГ. 1:

Прикрепете предния стабилизатор (т. 15) към основната рама (т. 16), като използвате два комплекта дъгови шайби Ø8 (т. 5), куполна гайка М8 (т. 6) и болт с шестостенна глава М8*75 (3).

Прикрепете задния стабилизатор (част 4) към основната рамка (част 16), като използвате два комплекта дъгови шайби Ø8 (част 5), куполна гайка М8 (част 6) и болт с шестостенна глава М8*75 (3).



ФИГ. 2

ФИГ. 2:

Плъзнете седалката (12) във вертикално положение колчето на седалката (10) и в желаната позиция подравнете отворите и ги фиксирайте на място с фиксиращия Копче (25) и плоска шайба 1 (26). Сега фиксирайте

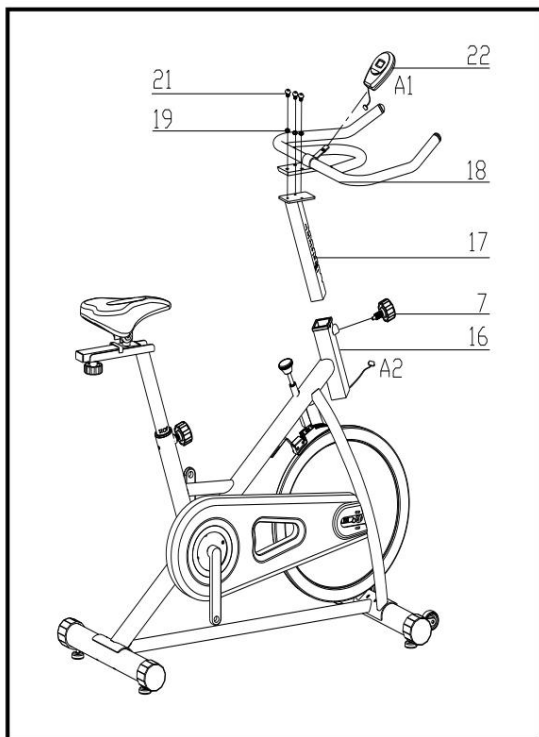
Закрепете седалката (13) към колчето на седалката (12), както е показано.

Поставете вертикалния кол на седалката (10) в основната рамка (16) и подравнете отворите.

Фиксирайте седлото на място с

Копче за регулиране (7). Правилната височина за

Седалката може да се регулира след като велосипедът е напълно сглобен.



ФИГ. 3

ФИГ. 3:

Плъзнете стойката на кормилото (т. 17) в корпуса за стойката на кормилото на основната рамка.

Ще трябва да разхлэбите назъбената част

на копчето за регулиране на пружината (т. 7) и го издърпайте назад, след което изберете и подравнете отворите за желаната височина. Освободете копчето и затегнете отново назъбената част.

Фиксирайте кормилото (т. 18) с пружинната шайба (т. 19) и болта (т. 21).

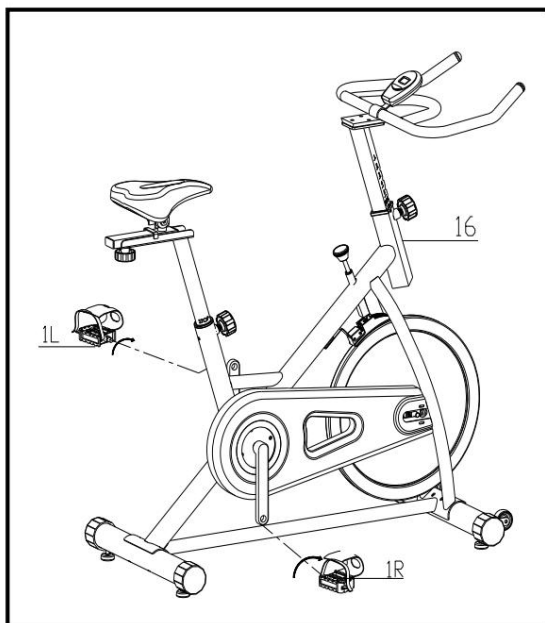
ВНИМАНИЕ: ТРЯБВА ДА ПОПРАВИТЕ

ЗАТЯГНЕТЕ КОРМИЛОТО ЗДРАВО

Плъзнете компютъра (част 22) върху

Кормило Скоба за компютър

След това свържете щепсела (A1 и A2),



ФИГ. 4

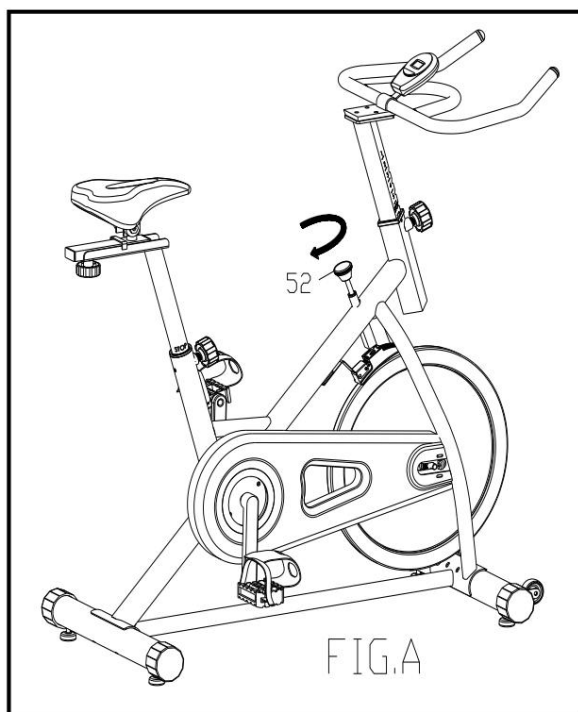
ФИГ. 4:

Педалите (част 1 L и част 1 R) са обозначени с "L" и "R" - ляв и десен.

Свържете ги към съответните им курбели. Десният курбел е от дясната страна на колелото, докато седите върху него.

Обърнете внимание, че десният педал трябва да се завинтва по посока на часовниковата стрелка, а левият педал

обратно на часовниковата стрелка.



A.) Регулиране на опъването:

Увеличаването или намаляването на напрежението ви позволява да добавите разнообразие към тренировъчните си сесии, като регулирате нивото на съпротивление на велосипеда.

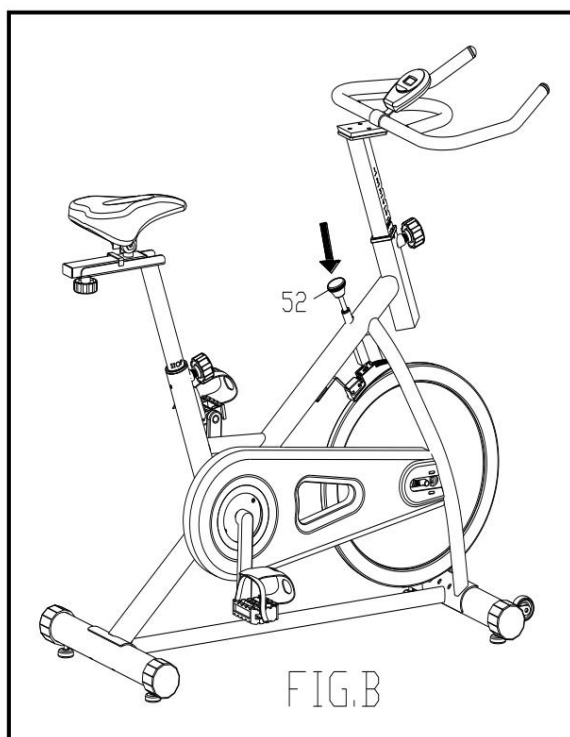
За да се увеличи напрежението и да се увеличи съпротивление (изискващо по-голяма сила за въртене на педалите), завъртете аварийния

Копчето за управление на спирачката и обтягането (#52) надясно .

За намаляване на напрежението и намаляване съпротивление (изисква по-малко сила за въртене на педалите), завъртете аварийния

Копче за управление на спирачката и опъването (#52).

Използване на функцията за аварийно спиране:



Същото копче, което ви позволява да регулирате опъването на велосипеда, служи и като аварийно копче.

Спирачка. Използвайте тази функция за безопасност във всяка ситуация, в която се налага да слезете от велосипеда и/или спрете маховика на велосипеда.

За да използвате функцията за аварийно спиране във всяка ситуация, в която бихте могли да се нуждаете от нея, натиснете здраво надолу

на копчето за аварийно спиране и управление на спирачките (№52).

РЪКОВОДСТВО ЗА ИНСТРУКЦИИ ЗА КОМПЮТЪР ЗА УПРАЖНЕНИЯ

Общ преглед:

Устройството е електронно, което показва всички параметри на тренировката на LCD дисплей.

Параметрите на тренировката включват: километраж (ако има), време, скорост, разстояние, калории и пулс (ако има).

Всички параметри на тренировката могат да бъдат избрани с клавиша за избор.

Режим или функция

Действие

Включване

Ако натиснете бутона, устройството ще се включи и ще покаже параметрите на последното упражнение.

Изберете функция

Натиснете бутона, устройството ще покаже 5 параметъра един по един.

Сканиране

Натиснете бутона за режим, докато се появи сигналът „SCAN“ от дясната долу. Уредът ще сканира време, скорост, разстояние, калории и пулс за по 4 секунди.

Километраж (ако има такъв) Натиснете отново бутона за режим, сканирането ще спре и сигналът „SCAN“ ще изчезне. Ако натиснете бутона, докато „ODO“ сочи към „ODO“, дисплеят ще покаже километража. Показанието на километража ще се нулира след смяна на батериите.

Време

Натискайте бутона за режим, докато „TMR“ покаже „Time“, за да се покаже времето за упражненията. Ако велоергометърът спре да се движи, устройството също ще спре да отброява времето.

Скорост

Когато „SPD“ сочи към „SPD“, за да се покаже стойността на скоростта. единица: км/ч.

Разстояние

Когато „DIST“ сочи към „Dist“, за да се покаже стойността на разстоянието. единица: км.

Калории

Когато „CAL“ сочи към „CAL“, за да се покаже стойността на калориите. единица: К кал.

Пулс (ако има)

Когато „PULSE“ сочи към „pulse“, за да се покаже сърдечната честота на колоездача в минута. Ако сензорът е в контакт с ухото, защитете го към ухото, преди да измерите пулса си. Ако сензорът за пулс е в контакт с ръка, поставете дланите си върху двете контактни повърхности, преди да измерите пулса си. Ако пулсовият сигнал не се подаде повече от 30 секунди, устройството ще върне функцията „Time“.

Нулиране

Натиснете бутона за режим за повече от 3 секунди, показването ще стане нула.

Автоматично изключване

Устройството ще се изключи, ако сигналът за скорост спре да се излъчва за повече от 4 минути.

СПЕЦИФИКАЦИИ:

ФУНКЦИЯ	Автоматично сканиране	На всеки 4 секунди
	Изминало време	00:00~99:59
	Скорост	0,0~99,9 км/ч
	Разстояние	0,00~99,99 км
	Калории	0,00~999,9 ккал
	Пулс	40~180/мин
Контролер	4-битов едночипов микропроцесор	
Сензор	Безконтактен магнитен тип	
Тип батерия	2 броя размер AA или UM-3	
Работна температура	0°~+40°C	
Стандартна температура	-10°~+60°C	