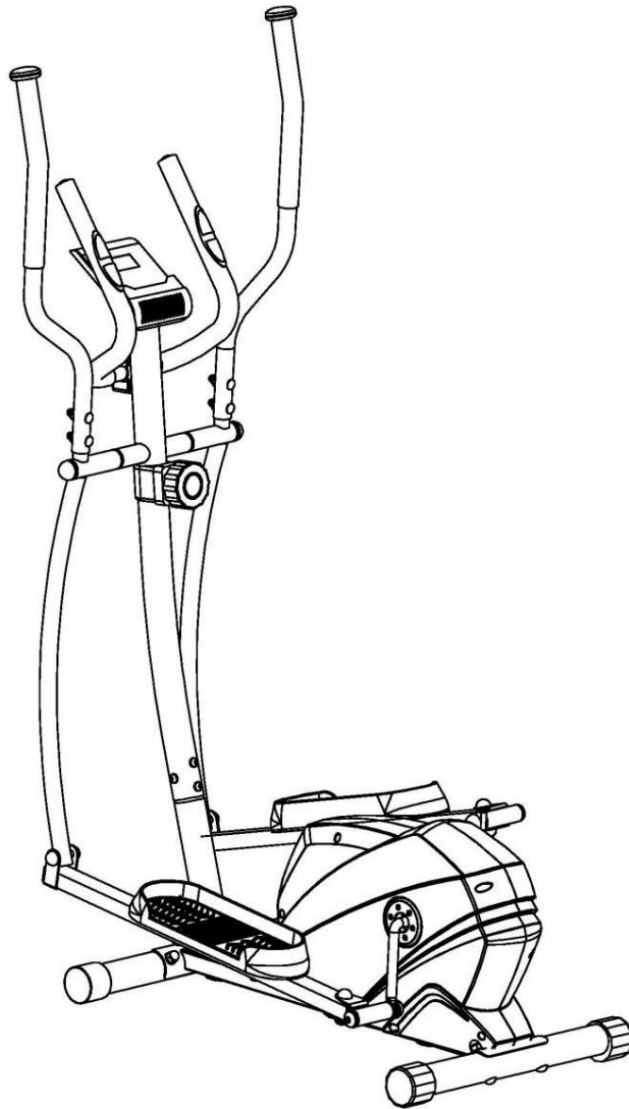




Елиптичен тренажор MASTER E11
MAS4A177

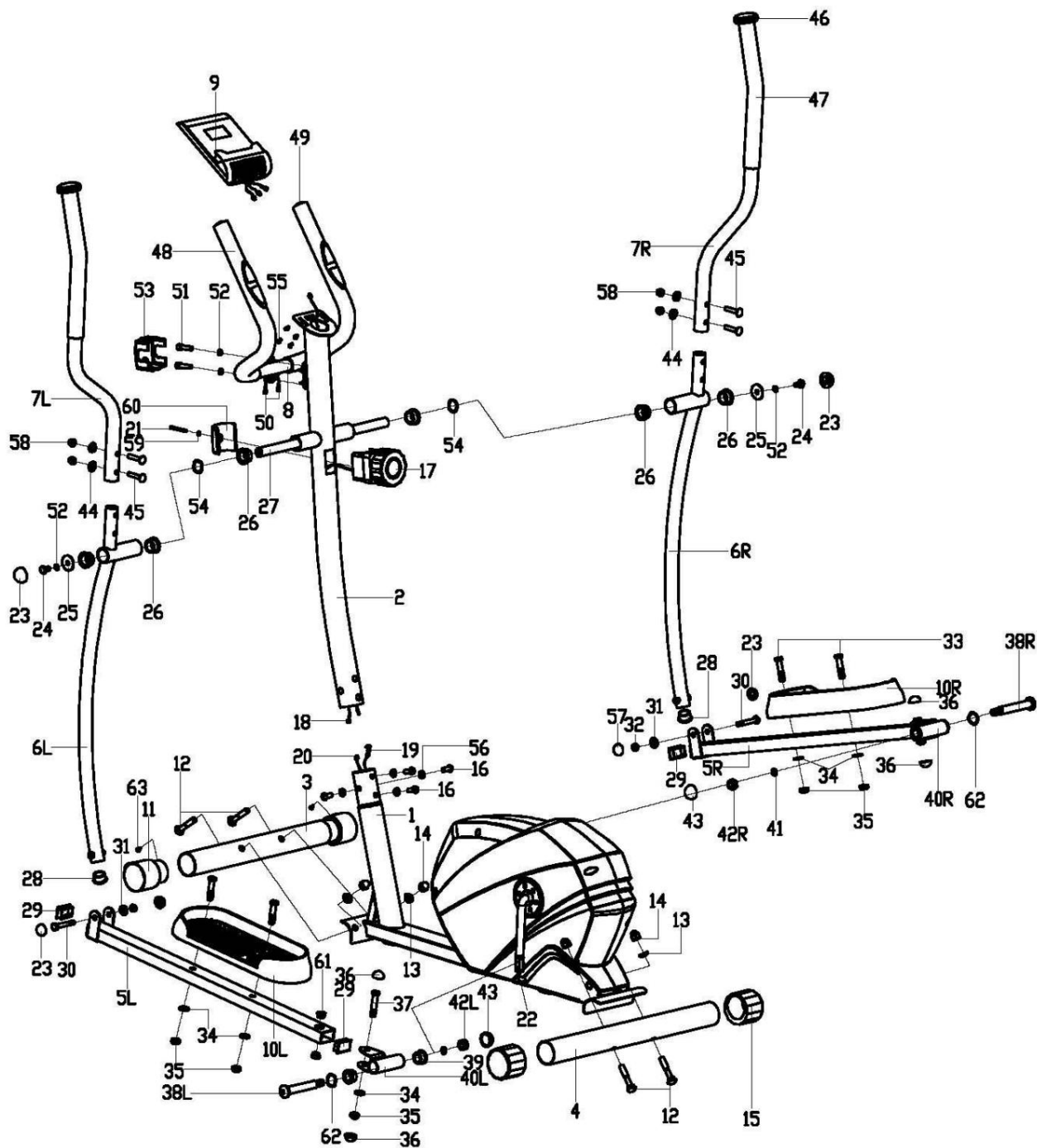


ВАЖНО!

Моля, прочетете внимателно всички инструкции, преди да използвате този продукт.

Запазете това ръководство за бъдещи справки.

ДИАГРАМА



СПИСЪК С ЧАСТИ

№ ОПИСАНИЕ	Количество	№ ОПИСАНИЕ	Количество
1 Основна рамка	1	33 Шестостепенен болт M10X45	4
2 Колче за кормило	1	34 Плоска шайба d10X1.5	6
3 Преден стабилизатор	1	35 Найлонова гайка M10	6
4 Заден стабилизатор	1	36 Капачка на гайка S16	4
5-степенна опора за педали (L/R)	2	37 Шестостепенен болт M10X50	2
6-лентова люлка (ляво/дясно)	2	38L/R Болт за заключване на педала (L/R)	2
7-местен комбилен механизъм (ляв/десен)	2	39 Втулка на ос Ф24 X20XФ16.1 40L/R	4
8 Подлакътник	1	Свързваща връзка (L/R)	2
9 Компютърен	1	41 Пружинна шайба Ф13 XB2	2
10 педал L/R (L/R)	2	42L/R Найлонова гайка (L/R)	2
11 Предна капачка	2	43 Капачка на гайка S19	2
12 Болт с каре M10X57 13 Дъгова шайба Ф10 X1.5XФ25XR28	4	44 Дъгова шайба Ф20 Xd8X2XR16	4
14 гайка Acorn M10	4	45 Болт с каре M8X40 46	4
15 Задна капачка	2	46 Капачка тип „Гъба“ Пяна за ръкохватка на кормилото	2
16 Винт с шестостепенен ключ M8X16	4	47 Пяна за ръкохватка на подлакътника Кръгла капачка Ф25X1.5	2
17 Контролер на опъването	1	48 Капак на патронника на кормилото	2
18 Удължителен кабел	1	49 Капак на патронника на кормилото	2
19 Кабел за опъване	1	50 Шестостепенен болт M8X30	2
20 Сензорен проводник	1	51 Пружинна шайба D8	4
21 Кръстатен винт M5X45	1	52 Капак на патронника на кормилото	1
22 Коляно	1	53 Вълнообразна шайба Ф20×Ф28×0.3	2
23 Капачка на гайка S14	4	54 Кръстатен винт M4X12	2
24 шестостепенни болта M8X15	2	55 Дъгова шайба Ф20Xd8.5XR25	4
25 Плоска шайба Ф8.2XФ32 X2	2	56 Капачка на гайката S13	2
26 Втулка на ос Ф32 X2.5 Дълга ос	6	57 Гайка Acorn M8	4
27 28 Кръгла	1	58 Плоска шайба D5	1
крайна капачка Ф28 X1.5 29 Квадратна	2	59 Капак на контролера на опъването	1
крайна капачка 40X25X1.5	4	60 Метална втулка Ф14X10XФ10.1	4
30 Шестостепенен болт M8X55	2	61 Шайба с вълнообразна форма D17X0.3	2
31 Плоска шайба d8 X1.5	4	62 Кръстосан винт за нарязване ST3X10	2
32 Найлонова гайка M8	2		

ЗАБЕЛЕЖКА:

Повечето от изброените монтажни елементи са опаковани отделно, но някои хардуерни елементи са предварително инсталирани в посочените монтажни части. В тези случаи просто премахнете и инсталирайте отново хардуера, тъй като е необходим монтаж.

Моля, вижте отделните стъпки за сглобяване и отбележете всички предварително инсталирани крепежни елементи.

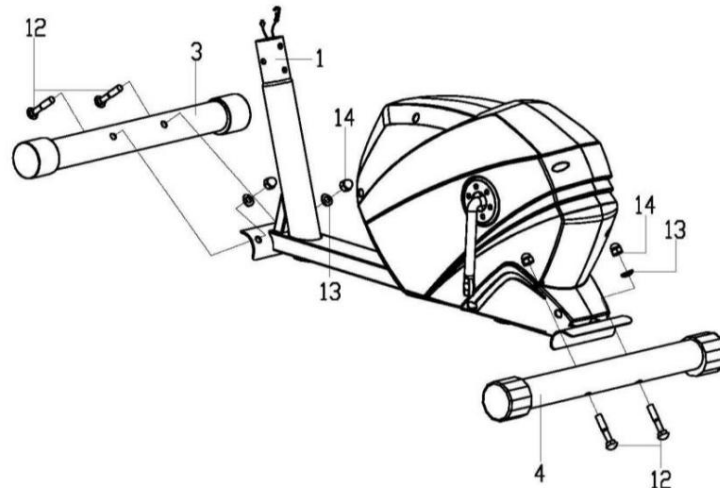
ПОДГОТОВКА: Преди сглобяване се уверете, че имате достатъчно място около изделието; Използвайте наличните инструменти за сглобяване; Преди сглобяване, моля, проверете дали всички необходими части са налични.

Силно се препоръчва тази машина да се сглобява от двама или повече души, за да се избегнат евентуални наранявания.

ИНСТРУКЦИЯ ЗА СГЛОБЯВАНЕ

Стъпка 1:

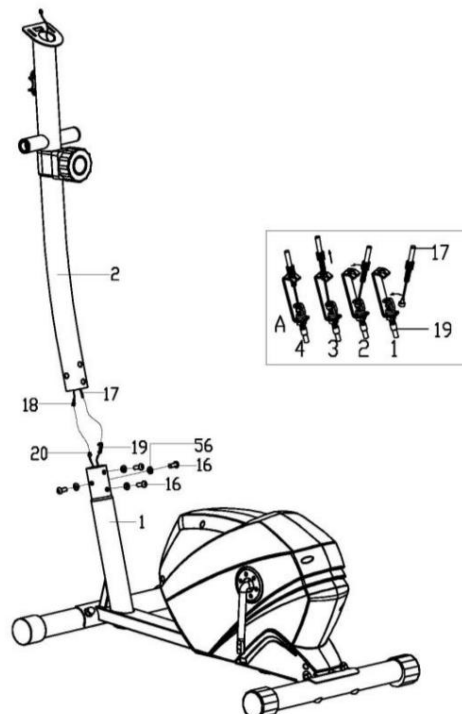
Фиксирайте предния стабилизатор (3) и задния стабилизатор (4) към основната рамка (1) с болт с каре (12), дъгова шайба (13) и гайка Acorn (14)



Стъпка 2:

Свържете добре кабела на сензора (20) с удължителния кабел (18) и след това свържете добре кабела за опъване (19) с кабела на контролера на опъването (17), както е показано.

Фиксирайте кормилото (2) към основната рамка (1) с шестстенен винт (16) и пружинна шайба (56).



Стъпка 3:

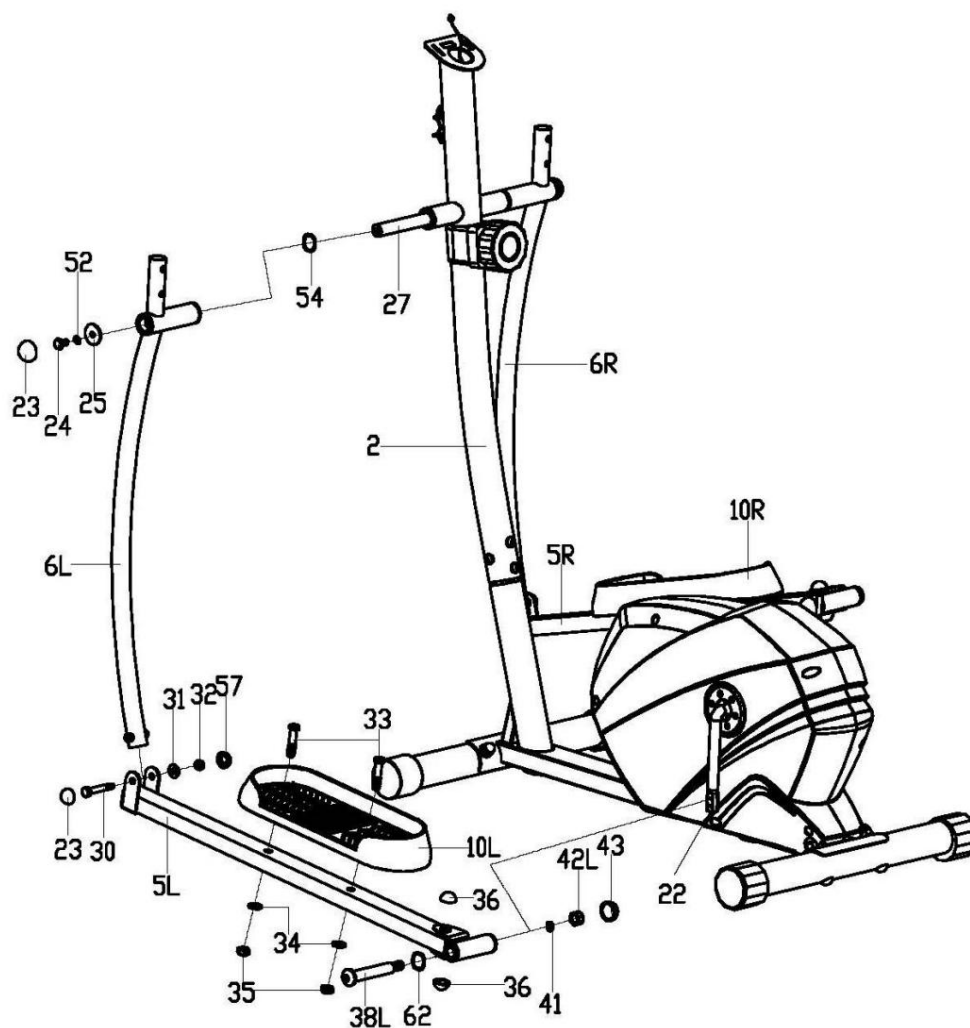
A: Фиксирайте люлеещата се щанга (6L) върху дългата ос на стойката на кормилото (2) с шестостенен болт (24), пружинна шайба (52), плоска шайба (25), вълнообразна шайба (64) и дълга ос (27), както е показано. Моля, не ги затягайте този път.

B: Прикрепете свързващото съединение заедно с опората на педала (5L) към колянния вал (22), като използвате болта на опората на педала (38L), вълнообразната шайба (62), пружинната шайба (41) и найлонова гайка (42L), както е показано. Моля, не ги стягайте този път.

C: Свържете люлеещия се лост (6L) с опората на педала (5L), като използвате шестостенен болт (30), плоска шайба (31) и найлонова гайка (32). Затегнете шестостенния болт (24) (30) и найлоновата гайка (42L). Накрая покрийте капачките на гайките (23) (57) (43).

D: Фиксирайте опората на педала (5R) и люлеещата се щанга (6R) към колянния вал (22) и стойката на кормилото (2) по един и същ начин.

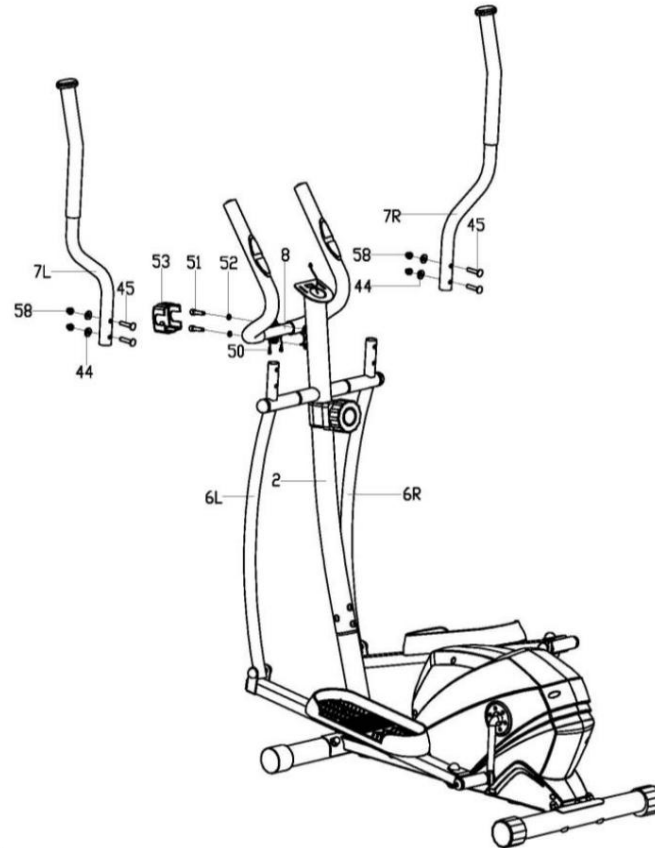
E: Фиксирайте педала (10L/R) към опората на педала (5L/R) с шестостенен болт (33), плоска шайба (34) и найлон гайка (35).



Стъпка 4:

A: Прекарайте кабела на сензора за пулс (50) през стойката на кормилото (2) и след това го извадете от отвора на скобата на компютъра. Фиксирайте подлакътника (8) към стойката на кормилото (2) с шестостенен винт (51) и пружинна шайба (52) и след това покрийте капачката на патронника на кормилото (53) в съответното положение.

В: Прикрепете кормилото (7L/R) към люлеещата се щанга (6L/R), като използвате болт с каретка (45) и дъгова шайба (44) и жълт дова ядка (58).



Стъпка 5:

Свържете кабела на сензора за пулс (50) и удължителния кабел (18) с кабелите, идващи от компютъра (9), и след това фиксирайте компютъра (9) към скобата на компютъра на стойката на кормилото (2) с кръстат винт (55) и плоска шайба (54).

