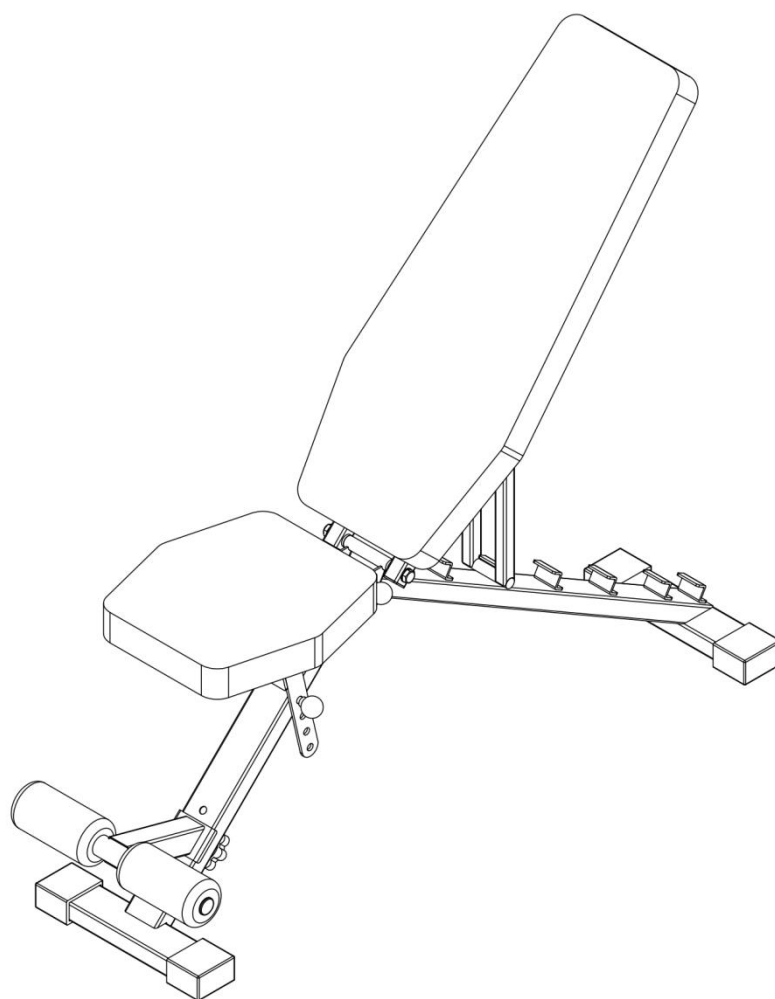


# BODY FLEX®

## SITUP

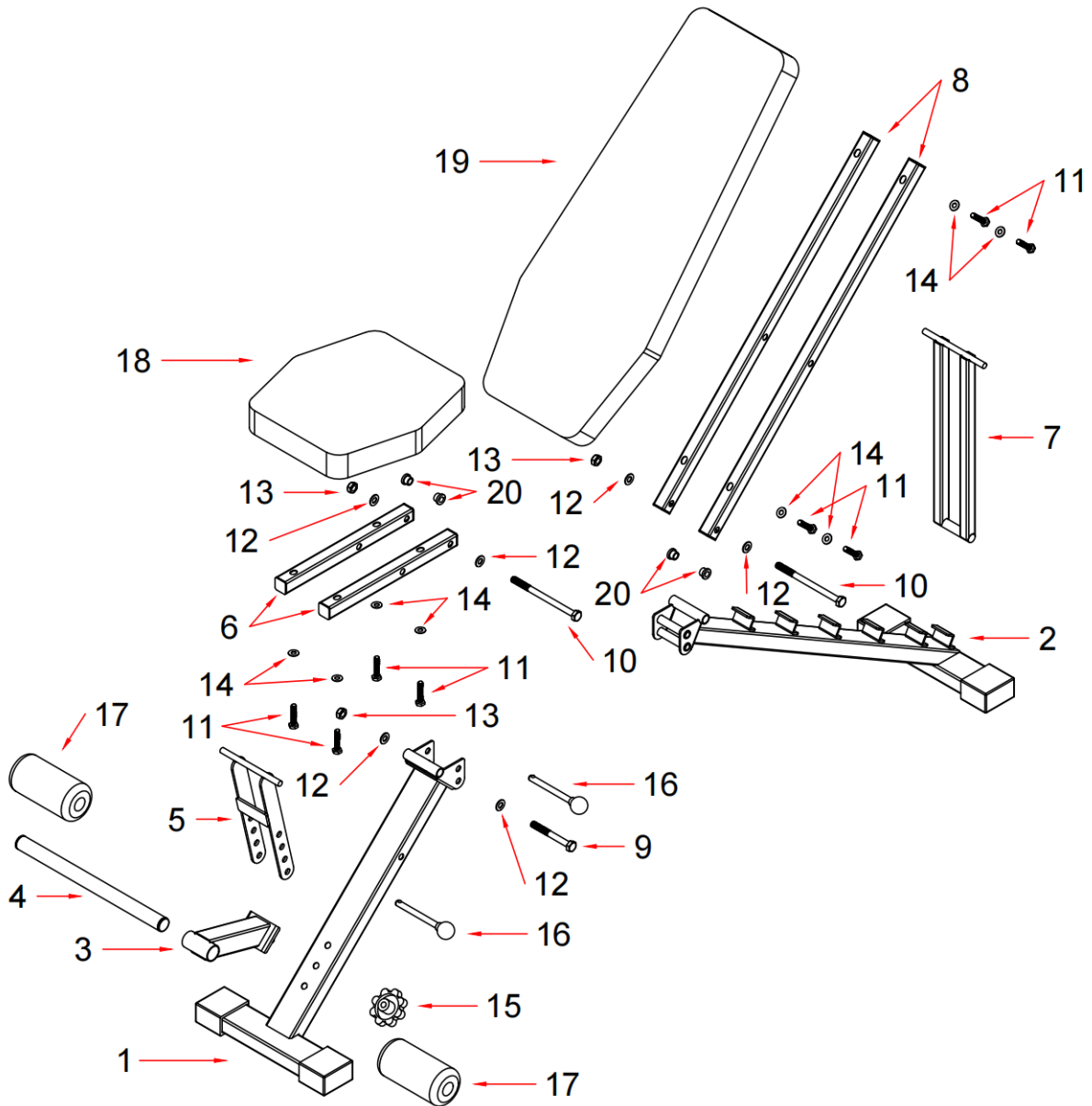


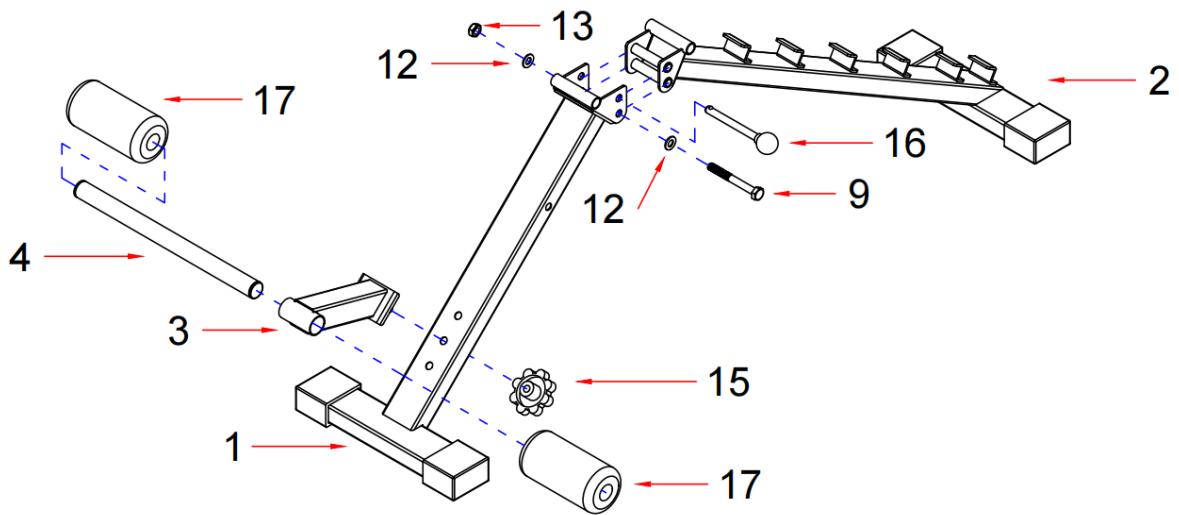
МУЛТИФУНКЦИОНАЛНА ПЕЙКА

ART. BF-73021

### PART LIST

No.	Description	Quantity	No.	Description	Quantity
1	Front support	1	2	Rear support	1
3	Foot hook tube	1	4	Foam Tube	1
5	Cushion adjusting frame	1	6	seat pillar	2
7	Backrest adjusting frame	1	8	Backrest tube	2
9	Bolt M10X90L	1	10	Bolt M10X150L	2
11	Bolt M8X40L	8	12	Ø10 washer	6
13	M10 Nut	3	14	Ø8 washer	8
15	knob	1	16	Fixing pin	2
17	Foam Rolls	2	18	Saddle	1
19	Backrest cushion	1	20	Powder bearing	4



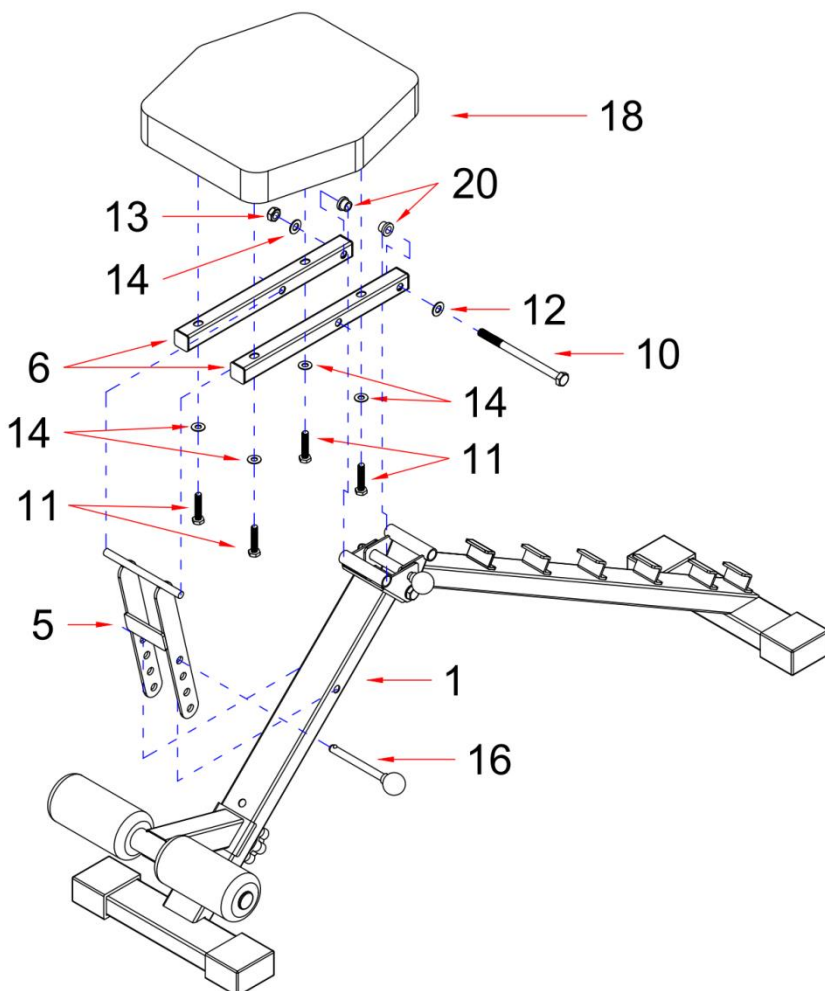


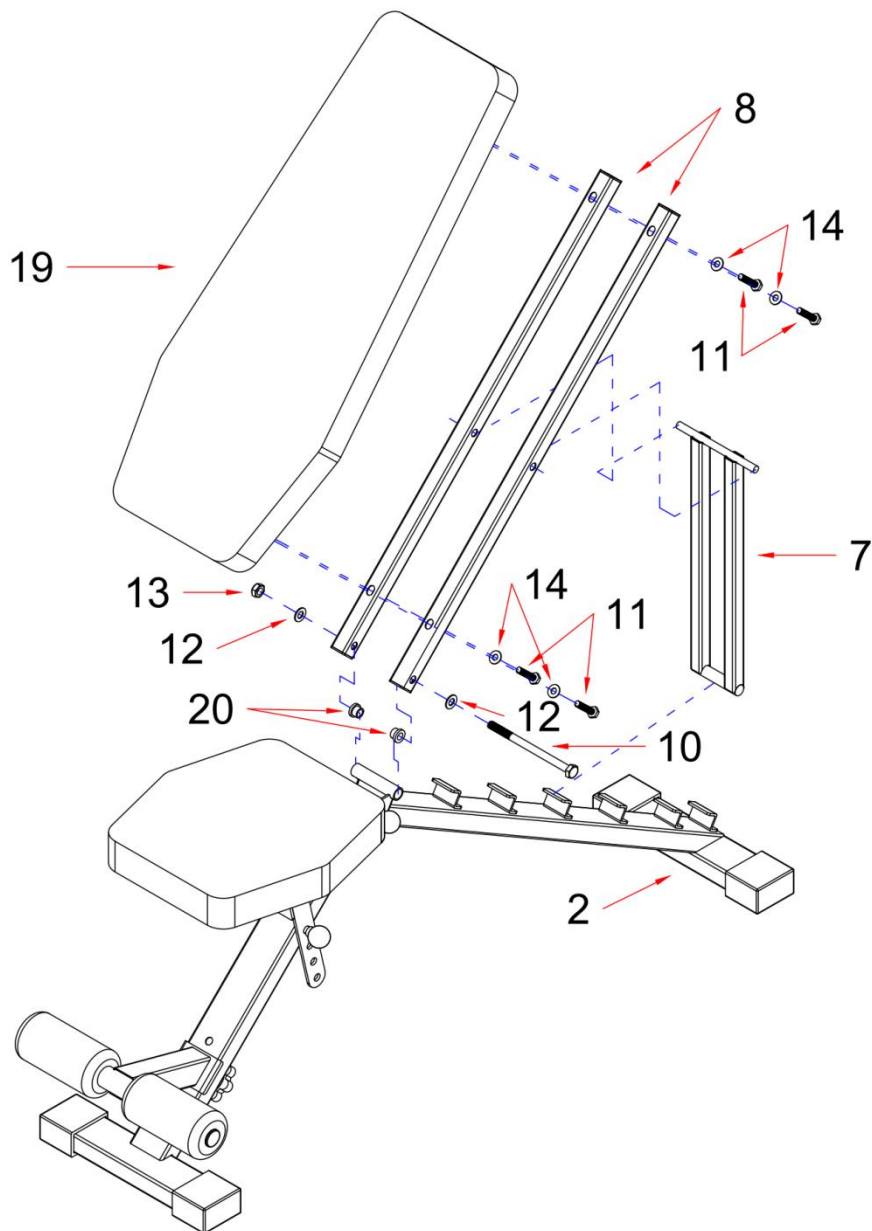
### Step 1

1. Connect the front support (1) with the rear support (2) using bolts (9), washers (12) and nuts (13) and then insert the fixing pin (16).
2. Install the foot hook tube (3) on the proper position of the front support (1) and fix it with the knob
3. Insert the foam tube (4) into the hole at the front end of the hook foot tube (3), and then insert the foam roll (17) into the left and right ends of the foam tube (4).

### Step 2

1. First install the upper shaft of the seat cushion adjusting frame (5) into the middle of the two saddle tubes (6).
2. Install the saddle (18) onto the saddle tube (6) using four bolts (11) and four washers (14).
3. Then use 1 bolt (10), 2 washers (12), 2 powder bearings (20) and 1 nut (13) to install the rear end of the 2 saddle tubes (6) on the front support (1).
4. Then install the seat cushion adjusting frame (5) on the appropriate adjusting position of the front support (1) and fix it with the fixing pin (16).





### Step 3

1. First install the upper shaft of the back cushion adjusting frame (7) into the middle of the two backrest tubes (8).

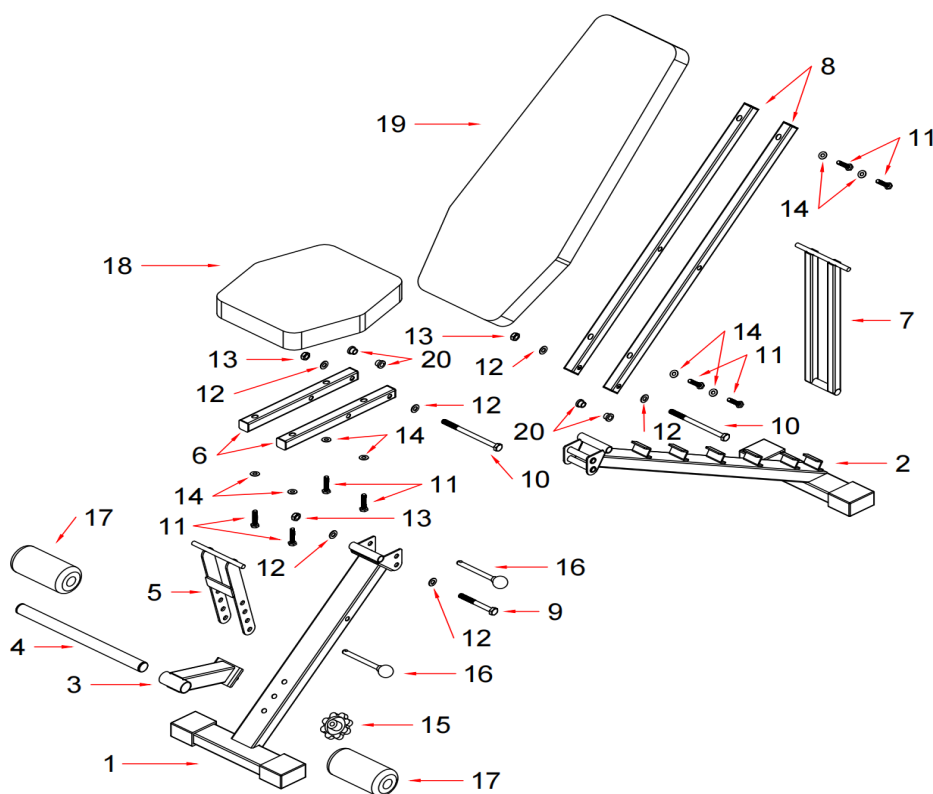
2. Install the backrest cushion (18) onto the backrest tube (8) with 4 bolts (11) and 4 washers (14).

3. Then, use one bolt (10), two washers (12), two powder bearings (20) and one nut (13) to install the lower ends of the two backrest tubes (8) on the rear support (2).

4. Then install the back cushion adjusting frame (7) on the appropriate adjusting position of the rear support (1).

## ЧАСТИ НА УРЕДА

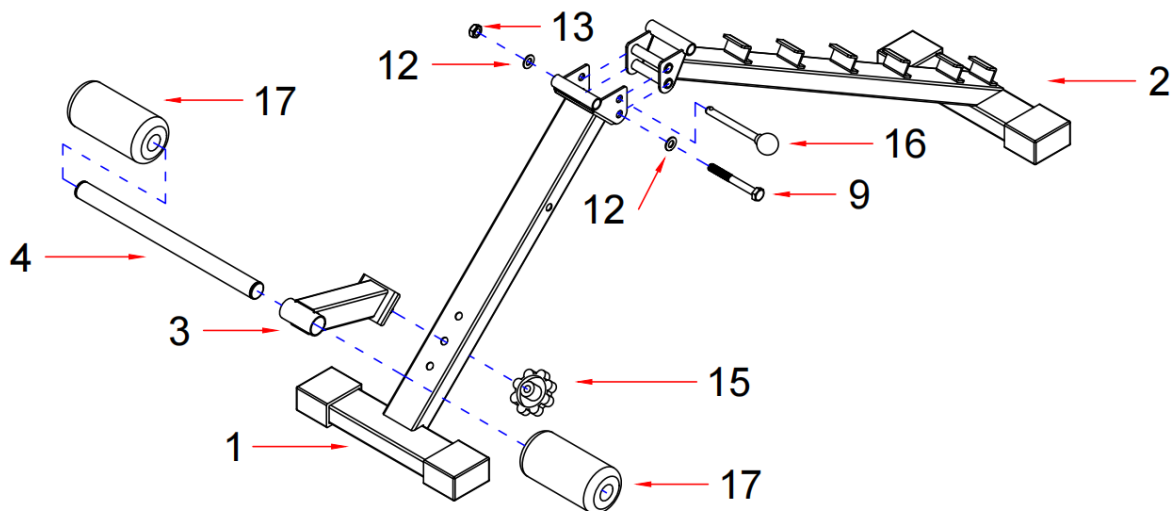
No.	Description	Quantity	No.	Description	Quantity
1	Front support	1	2	Rear support	1
3	Foot hook tube	1	4	Foam Tube	1
5	Cushion adjusting frame	1	6	seat pillar	2
7	Backrest adjusting frame	1	8	Backrest tube	2
9	Bolt M10X90L	1	10	Bolt M10X150L	2
11	Bolt M8X40L	8	12	Ø10 washer	6
13	M10 Nut	3	14	Ø8 washer	8
15	knob	1	16	Fixing pin	2
17	Foam Rolls	2	18	Saddle	1
19	Backrest cushion	1	20	Powder bearing	4



### **ВАЖНО:**

СЛЕДВАЙТЕ СТРИКТНО СЪПКИТЕ ДОЛУ, АКО РАЗМЕНИТЕ ПОСЛЕДОВАТЕЛНОСТТА ИМ, МОЖЕ ДА ИМА ПРОБЛЕМИ.

НЕ ПРИТЯГАЙТЕ УКРЕПВАЩИТЕ БОЛТОВЕ И ГАЙКИ ПРЕДИ ДА ЗАВЪРШИТЕ МОНТАЖА, ЕДВА СЛЕД ТОВА ЗАТЕГНЕТЕ ДОБРЕ ВСИЧКО. В ПРОТИВЕН СЛУЧАЙ УРЕДЪТ МОЖЕ ДА СЕ ОСУЧЕ И ДА НЕ СЕ ИЗПЪЛНИ ДОБРЕ МОНТАЖЪТ.



### Стъпка 1

1. Свържете предната опора (1) със задната опора (2) с помощта на болтове (9), шайби (12) и гайки (13) и след това поставете фиксиращия щифт (16).

2. Инсталирайте тръбата на куката за крака (3) на правилната позиция на предната опора (1) и я фиксирайте с копчето

3. Поставете тръбата от пяна (4) в отвора в предния край на тръбата на крака на куката (3) и след това поставете ролката от пяна (17) в левия и десния край на тръбата от пяна (4).

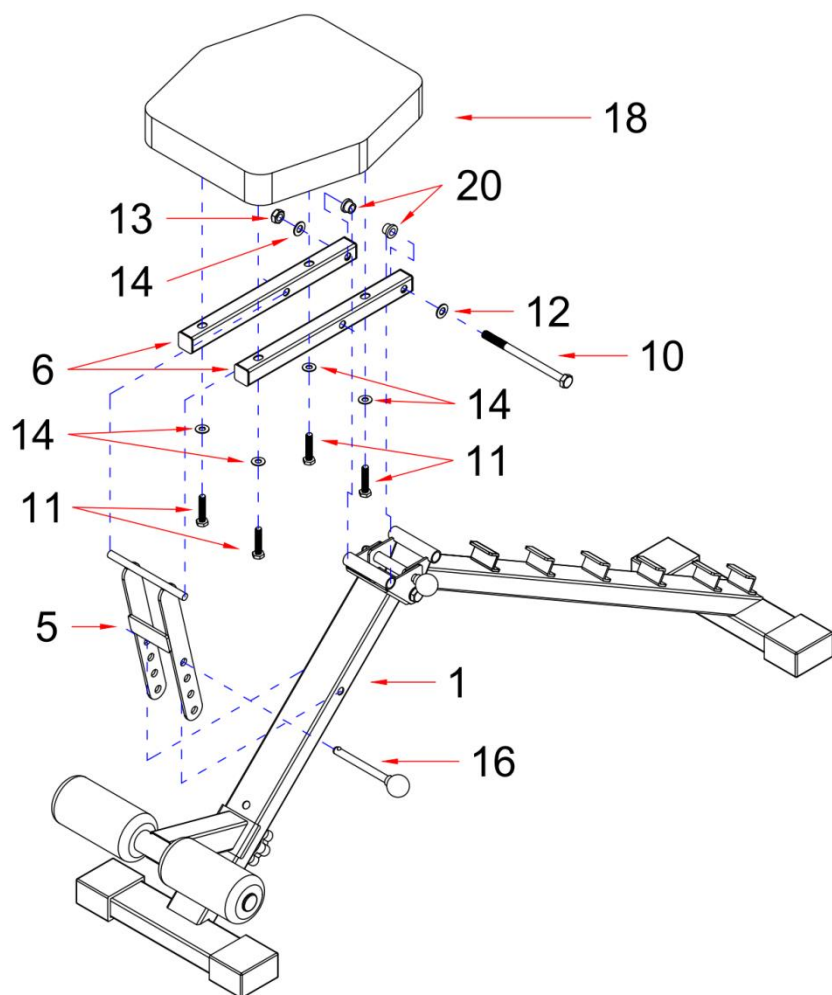
### Стъпка 2

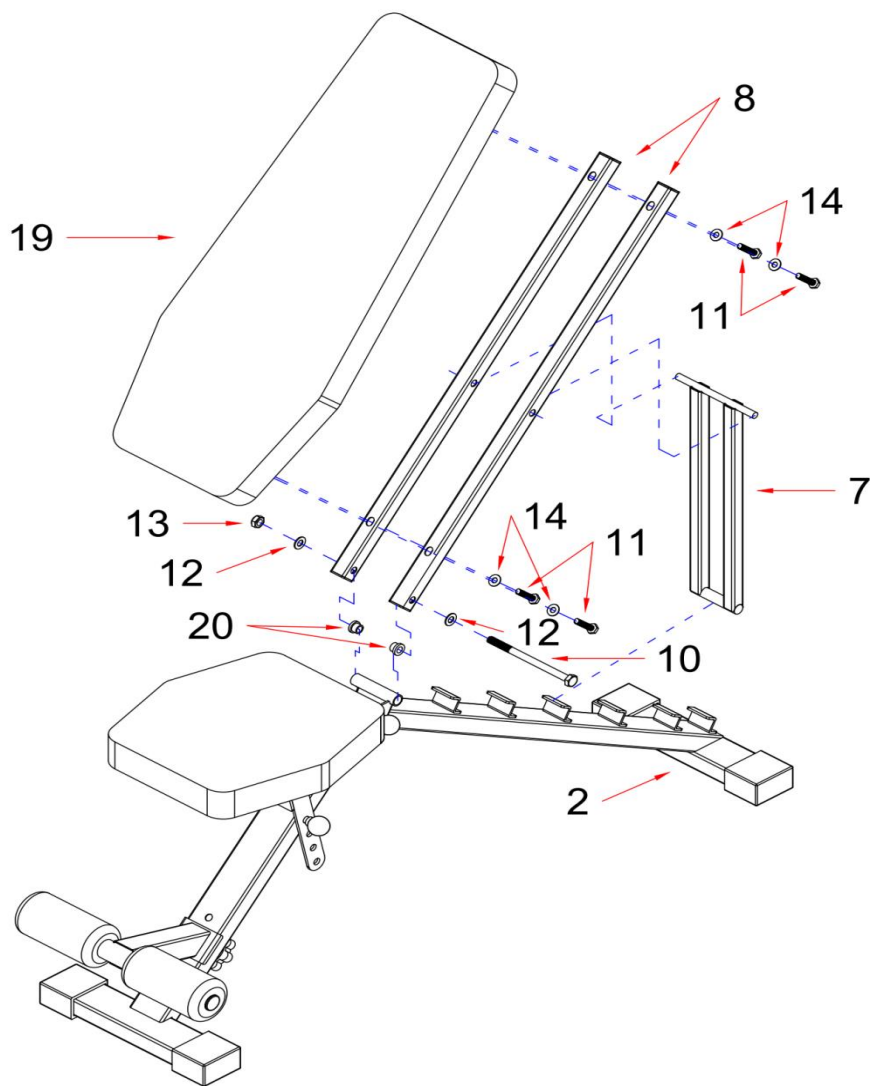
1. Първо монтирайте горния вал на рамката за регулиране на възглавницата на седлото (5) в средата на двете седалкови тръби (6).

2. Инсталирайте седлото (18) върху тръбата на седлото (6), като използвате четири болта (11) и четири шайби (14).

3. След това използвайте 1 болт (10), 2 шайби (12), 2 прахови лагера (20) и 1 гайка (13), за да монтирате задния край на 2-те седалкови тръби (6) на предната опора (1)

4. След това монтирайте рамката за регулиране на възглавницата на седлото (5) на подходящата позиция за регулиране на предната опора (1) и я фиксирайте с фиксиращия щифт (16).





### Стъпка 3

1. Първо монтирайте горния вал на рамката за регулиране на облегалката (7) в средата на двете тръби на облегалката (8).

2. Инсталирайте възглавницата на облегалката (18) върху тръбата на облегалката (8) с 4 болта (11) и 4 шайби (14).

3. След това използвайте един болт (10), две шайби (12), два прахови лагера (20) и една гайка (13), за да монтирате долните краища на двете тръби на облегалката (8) върху задната опора (2)

4. След това монтирайте рамката за регулиране на облегалката (7) на подходящата позиция за регулиране на задната опора (1)

**ИЗХВЪРЛЯНЕ:**

Моля, запазете опаковката за случаи на ремонт /гаранционен ремонт . Уредът не трябва да се изхвърля заедно с домашния боклук.

Уважаеми клиенти, Вие сте длъжни да предадете за рециклиране съответните материали от уреда:

Външна опаковка (картон)

- Отляти части от полистирол
- Опаковки и торбички от полиетилен
- Електрооборудване
- Каиши от полипропилен
- Уредът не трябва да се изхвърля заедно с домашния боклук

*За връзка с фирми за рециклиране на отпадъците се обърнете към вносителя!*

**ВНОСИТЕЛ ЗА БЪЛГАРИЯ:**

СПОРТЕН СКЛАД БГ

Соларшоп ЕООД

гр. Пазарджик, ул. Димчо Дебелянов 5

тел: 0888 827 355

E-mail: [info@sportensklad.bg](mailto:info@sportensklad.bg)

[www.sportensklad.bg](http://www.sportensklad.bg)